

Art à Ixelles

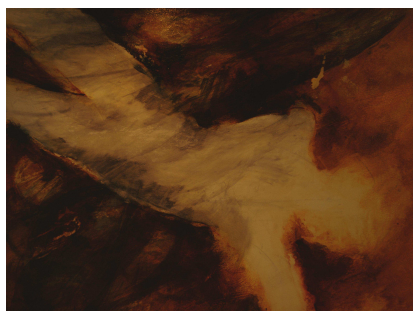
Parcours dans la technique d'un artiste

Timide mais passionné, Stéphane Lejeune nous guide à travers son art et sa démarche...



À peine rentrées dans son atelier, les yeux déjà attirés par les œuvres exposées, la voix de l'artiste nous tire de notre contemplation.

Membre du comité organisateur du projet, ce parcours d'artistes gratuit et ouvert à tous est, pour l'artiste peintre, l'occasion de sensibiliser les gens du quartier à l'art. Cela permet également à un public qui ne fréquente généralement pas les musées de découvrir les artistes de leur propre quartier dans une atmosphère plus chaleureuse et conviviale.



« C'est l'espace extérieur qui définit notre corps, il se nourrit de ce qui l'entoure pour exister. »

Le corps, sujet de prédilection du travail de Stéphane Lejeune. C'est à l'aide d'encres de calligraphie qu'il crée ses œuvres. Des peintures dont les sujets sont mis en avant par l'espace qui les entoure et définit leur forme, à la limite de l'abstraction.

Bien que politiquement engagé en tant que syndicaliste à la FGTB, ses toiles lui permettent d'exprimer ce qu'il y a au fond de lui et ne sont donc pas un moyen de faire connaître ses opinions.

Quand on lui demande quelle est, pour lui, la place des artistes dans la société actuelle, il nous répond que c'est avant tout un rôle d'observateur, de témoin, se servant de l'art pour laisser une trace...